

十人十色 家族が主役の家づくり

Designers Model House Open!

家族のLIFE STYLEを 叶える、手の届くカッコよさ

LIFE DESIGNの家 安土モデル

モデルハウス 完成見学会

特別価格で販売中

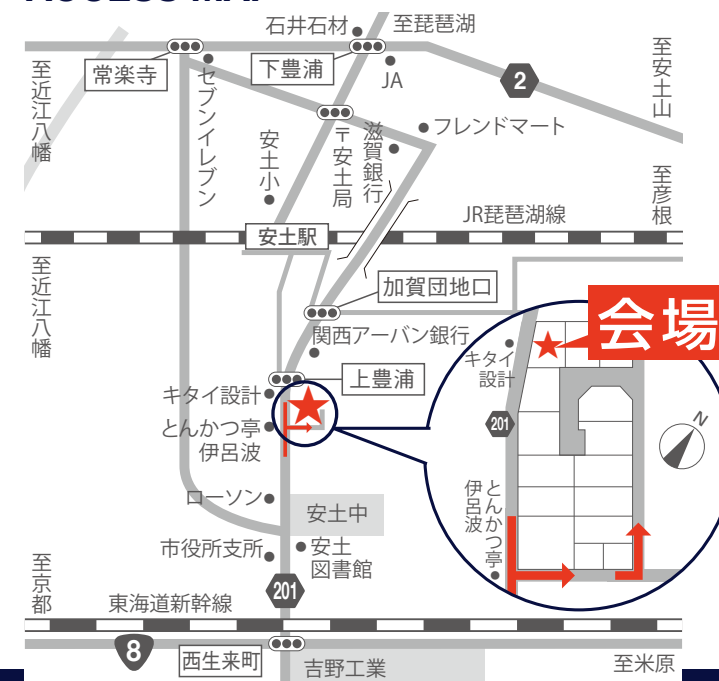
11/14 *sat* · 15 *sun*

am10:00~pm5:00

会場 近江八幡市安土町下豊浦25-5
(ロイヤルステージ安土3号地)



ACCESS MAP



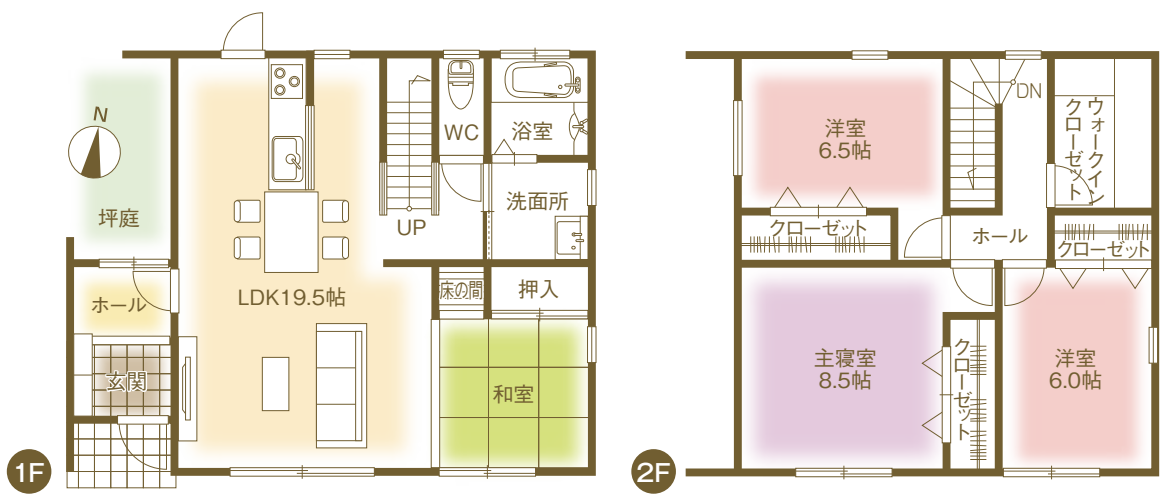
※会場へは誘導看板を目印にお越しください。

LIFE DESIGNの家 安土モデル

モデルハウス 完成見学会

11/14 sat · 15 sun
am10:00~pm5:00

会場 近江八幡市安土町
下豊浦25-5
(ロイヤルステージ安土3号地)



うれしい 12のチェックポイント

- 1 ダイナミックな外観
- 2 玄関ホールから眺めのいい坪庭
- 3 LDK空間の広がり
- 4 和室の使い方
- 5 暮らしやすい生活動線
- 6 主張しすぎないリビング階段
- 7 大容量の収納
- 8 風の通し方
- 9 2階空間の広がり
- 10 ムダのないプラン

特別価格で 販売中

土地面積	175.41㎡ (53.06坪)
延床面積	110.95㎡ (33.55坪)
1F 床面積	57.96㎡ (17.53坪)
2F 床面積	52.99㎡ (16.03坪)

『本当にそれってお客様目線!?!』

お客様の大半は住宅を建築されることは初めてのことであり、住宅ローンを利用し返済は10年20年...35年と続く。お子様が生まれ家族が増え、ご成長とともに教育費が発生してきます。また、今では携帯電話など毎月の個人出費が増え大きくライフスタイルも変わってきました。住宅ローンが低金利だとしても世帯収入は大きく変わらない時代です。そんな中今も昔も変わっていないのがお客様への資金計画。日本の住宅会社は、お客様の年収を訊きだし今なら毎月いくら返済していけます?賃貸アパートと比べて家賃並みの毎月の返済額ですね...などお客様に今だけのことを資金計画にして提案することが果たして良いのでしょうか? 夢のマイホームの入居後に満足や感動となればいいですが、お客様にもっと気付いていただきたい。そこに住む人たち(家族)が主役にならずに器(建物)が主役になったばかりに数十年続く住宅ローンの返済が、住む人たち(家族)を悩ませることになります。もうひとつ、日本の住宅は非常に高額であるということです。利益を考えるあまり建築提供価格に対して努力しない。本当にこれでいいのでしょうか? 本当のお客様目線は、そこに住む人たち(家族)が主役となれる将来設計を大切に、一緒に考えさせていただくことからです。

これこそ、本当のお客様目線ではないでしょうか!?

このような方はぜひお越しく下さい!!

- ✓ 家づくりってどうしたらいいの?
- ✓ 自己資金がないけれど大丈夫?
- ✓ 子どもが大きくなったので新しく家がほしい。
- ✓ アトピー、ぜんそく、じんましんなど、アレルギー体質の方
- ✓ 冷え性の方
- ✓ シンプルな外観が好きの方
- ✓ 過度な設備はいらない方
- ✓ 収納が気になる方
- ✓ 家相を気にする方
- ✓ 他のメーカーの家をご覧になられた方
- ✓ 防犯意識の高い方
- ✓ 地震に強い家ってどんな家?



LIFE DESIGNの家は 自由設計の注文住宅

十人十色 家族が主役の家づくり
お客様からのご依頼を受ける際、ご家族にとって家が快適でくつろげる場所になるかどうかということを常に考えています。お客様のライフスタイルを聞かせていただき、新しい家で何がしたいか、どう暮らしたいかを与えられた条件の中でしっかりプランニングしていきます。ご家族が帰ってきたくなる、そんな家づくりのお手伝いをしたいと考えています。家づくりには専門的な知識が必要でもあり、限られた期間の中で決定することが必要になってきます。そこでカステルホームではお客様の立場から要望を理解し、理想のマイホームを実現できるように最高のサポートを徹底しております。

こだわり

カステルホームは35坪980万円からの家づくり。ライフスタイルデザインの家は、玄関収納まで標準装備。自分に合ったライフスタイルの中からは標準設備・仕様を、複数の中から自由に選ぶことができます。構造柱や設備・仕様など、使用するものすべてにこだわった基本シリーズです。

プロのサポート

さまざまな分野のエキスパートによるサービスとご提案をさせていただきます。ぜひ、ご利用ください。

ファイナンシャル プランナーの 資金計画	木造住宅耐震 診断員の 無料耐震診断	防犯 インストラクターの 防犯対策
----------------------------	--------------------------	-------------------------

- ### 5つの保証
1. 完成引渡保証
工事途中、弊社が不測の事態に陥り建物を完成できなくなった場合、第三者機関のハウスポネがその工事を引継ぎ完成し、引渡しいたします。
 2. 地盤保証 (10年間最高5,000万円)
工事着工前には地盤調査を行い、建物の規模、地質により地盤改良を行います。地盤保証については、不同沈下起因する建物の損害をお引き渡しから10年間最高5,000万円まで保証いたします。
 3. 瑕疵保証 (お引き渡しから10年)
住宅瑕疵担保履行法に基づき、お引き渡しから10年間、構造耐力上主要な部分および雨水の浸入を防止する部分の瑕疵担保責任を対象として保証いたします。
 4. シロアリ保証 (10年間)
シロアリ防除工事日より10年間の保証をいたします。コンクリートの土間部分、地盤面より1mの主要木構造の部分に散布し、建物をシロアリから守ります。
 5. 定期保証 (10年)
お引き渡し後、渡り住まいの健康状態をチェックします。建物の資産価値を末永く保つため大切なプロセスとして定期点検の実施を3ヶ月、6ヶ月、1年、2年、5年、10年(計6回)いたします。また、アフターメンテナンス以外でも、ご連絡いただければ訪問させていただきます。

同時開催

LIFE DESIGNの家 東沖野モデル

家族の豊かな暮らしを叶える 手の届くデザイン

会場 東近江市東沖野三丁目8番18-1号
(プレステージ東沖野内II-1号地)

